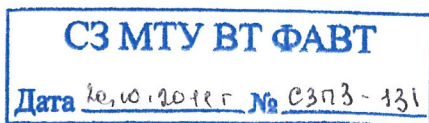


**ЛИСТ СОГЛАСОВАНИЯ
к АНППП «Летний дворец»**

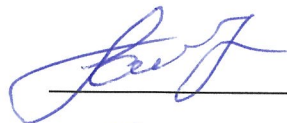
СОГЛАСОВАНО:

<p>Начальник 9 Санкт-Петербургского ЗЦ ЕС ОрВД</p> <p> Д.В. Исаев</p> <p>« 19 »  2011 г.</p> <p>М.П. </p>	<p>Начальник Санкт-Петербургского РЦ ЕС ОрВД</p> <p> А.М. Минаков</p> <p>« 18 »  2011 г.</p> <p>М.П. </p>
<p>Начальник АДЦ Санкт-Петербургского центра ОВД</p> <p> Г.А. Волощенко</p> <p>« 1 »  2011 г.</p> <p>М.П. </p>	<p>Начальник АКДП Санкт-Петербургского центра ОВД</p> <p> И.И. Хисамиев</p> <p>« 1 »  2011 г.</p> <p>М.П. </p>





УТВЕРЖДАЮ:
Старший авиационный начальник
посадочной площадки

 С.Л. Григорец
«14» октября 2011 г.

АЭРОНАВИГАЦИОННЫЙ ПАСПОРТ ПОСАДОЧНОЙ ПЛОЩАДКИ

«Летний дворец»

Санкт-Петербург
2011 г.

СЗ МЛН ДТ ФАПТ
Дата _____



2 СОДЕРЖАНИЕ

Лист согласования.	0-1
Регистрация поправок аэронавигационного паспорта посадочной площадки.	0-2
Лист поправки.	0-3
1. Географические и административные данные посадочной площадки.	1-1
2. Время работы служб и средств по обслуживанию на посадочной площадке.	1-2
3. Данные по перронам.	1-3
4. Данные по рулежным дорожкам (РД).	1-4
5. Данные по местам стоянок воздушных судов посадочной площадки.	1-5
6. Данные по местам проверок высотомеров посадочной площадки.	1-6
7. Данные по препятствиям посадочной площадки радиусом 5 км с центром в контрольной точке посадочной площадки	1-7
8. Минимумы посадочной площадки	1-8
9. Физические характеристики посадочной площадки.	1-9
10. Огни приближения и огни ВПП посадочной площадки.	1-10
11. Организация выполнения полетов на посадочной площадке.	1-11
12. Запретные зоны, зоны ограничения полетов, постоянные опасные зоны, специальные зоны.	1-12
13. Данные средств связи на посадочной площадке	1-13
14. Радионавигационные средства и средства посадки посадочной площадки.	1-14
15. Перечень карт (схем) посадочной площадки.	1-15
16. Перечень доказательной документации	1-16
Приложения	2.1
Карта посадочной площадки.	2 – 1
Карта наземного движения (огни и знаки руления).	2 – 2
Карта препятствий в R=5 км от контрольной точки посадочной площадки.	2 – 3
Карта препятствий в R=5 км от контрольной точки посадочной площадки.	2 – 3.1
Карта маршрутов вылета и прибытия.	2 – 4
Карта захода по приборам.	2 – 5
Карта захода на посадку по ПВП.	2 – 6
Схема концентрации и перелета птиц в окрестностях посадочной площадки.	2 – 7
Схема расположения радиотехнического и метеорологического оборудования.	2 – 8
Схема продольного профиля оси ВПП посадочной площадки.	2 – 9
Схема выполнения маневра для внеочередного захода на посадку или ухода на запасной аэродром.	2 – 10
Справочная информация	3 - 1
Регистрация сверок (проверок АНППП).	



ЛИСТ СОГЛАСОВАНИЯ

Ф.И.О. лица, ответственного за ведение паспорта посадочной площадки «Летний дворец»	С.Л. Григорец	
Занимаемая должность (служба) ответственного лица.	Директор АНО «Альянс-Авиа»	
Приказ (распоряжение) о назначении ответственного лица.	Пр.№ 81 от 15.08.2011	
Наименование службы	Подпись/дата	Расшифровка подписи



КОНТРОЛЬНЫЙ ЛИСТ

Лист		Дата	
1. Титульный лист.		17 ноября 2011 г.	
2. Содержание		17 ноября 2011 г.	
0-1 Лист согласований.		17 ноября 2011 г.	
0 - 2 Контрольный лист		17 ноября 2011 г.	
0 - 3 Учет внесенных поправок.		17 ноября 2011 г.	
Лист		Дата	
1 --1	17 ноября 2011 г.	2.1	17 ноября 2011 г.
1 – 1.1	17 ноября 2011 г.	2 – 1	17 ноября 2011 г.
1 – 2	17 ноября 2011 г.	2 – 2	17 ноября 2011 г.
1 – 3	17 ноября 2011 г.	2 – 3	17 ноября 2011 г.
1 – 4	17 ноября 2011 г.	2 – 3.1	17 ноября 2011 г.
1 – 5	17 ноября 2011 г.	2 – 4	17 ноября 2011 г.
1 – 6	17 ноября 2011 г.	2 – 5	17 ноября 2011 г.
1 – 7	17 ноября 2011 г.	2 – 6	17 ноября 2011 г.
1 – 7.1	17 ноября 2011 г.	2 – 7	17 ноября 2011 г.
1 – 8	17 ноября 2011 г.	2 – 8	17 ноября 2011 г.
1 – 9	17 ноября 2011 г.	2 – 9	17 ноября 2011 г.
1 – 10	17 ноября 2011 г.	2 – 10	17 ноября 2011 г.
1 – 11	17 ноября 2011 г.	3 - 1	17 ноября 2011 г.
1 – 12	17 ноября 2011 г.		
1 – 13	17 ноября 2011 г.		
1 – 14	17 ноября 2011 г.		
1 – 15	17 ноября 2011 г.		
1 – 16	17 ноября 2011 г.		
Лист		Дата	
Регистрация сверок (проверок АНППП)		17 ноября 2011 г.	
В настоящем экземпляре сброшюровано 37 (тридцать семь) листов.			





1. ГЕОГРАФИЧЕСКИЕ И АДМИНИСТРАТИВНЫЕ ДАННЫЕ ПОСАДОЧНОЙ ПЛОЩАДКИ «Летний дворец»

№ п.п.	Наименования аэронавигационных данных (АНД)	Значение элемента АНД	Доказательная документация
1	2	3	4
1.1	Указатель (индекс) местоположения посадочной площадки	-	-
1.2	Название	«Летний дворец»	-
1.3	Наименование собственника посадочной площадки	Общество с ограниченной ответственностью «Омега Холдинг»	-
1.3.1	Наименование организации в чьем оперативном и хозяйственном ведении находится посадочная площадка	АНО «Альянс-Авиа»	-
1.4	Юридический адрес собственника посадочной площадки.	194084 г. Санкт-Петербург, Черниговская ул., д.8	-
1.4.1	Юридический адрес организации в чьем оперативном и хозяйственном ведении находится посадочная площадка	196210 Санкт-Петербург, Ул. Внуковская, д.2	-
1.5	Номер телефона собственника посадочной площадки	8 921 933-08-58	-
1.5.1	Номер телефона организации в чьем оперативном и хозяйственном ведении находится посадочная площадка	8(812) 611-07-00	-
1.6	Номер факса собственника посадочной площадки	-	-
1.6.1	Номер факса организации в чьем оперативном и хозяйственном ведении находится посадочная площадка	8(812) 611-07-00	-
1.7	Е-mail собственника посадочной площадки	trustvika@mail.ru	-
1.7.1	Е-mail организации в чьем оперативном и хозяйственном ведении находится посадочная площадка	info@alliance-avia.ru	-
1.8	Полное название ближайшего к аэродрому крупного населенного пункта	г. Санкт-Петербург	(8)
1.9	Направление и расстояние от центра города или населенного пункта	24 км западнее центра г. Санкт-Петербург	(8)



1.10	Координаты местоположения контрольной точки посадочной площадки (широта, долгота в градусах, минутах и секундах)	59°51'57" с.ш. 029°58'40" в.д.	(1)
1.11	Система координат	ПЗ – 90.02	(1)
1.12	Вид покрытия ВПП посадочной площадки	Дерево	(2)
1.13	Превышение (абсолютная высота) контрольной точки посадочной площадки (м)	14,5 м	(1)
1.14	Магнитное склонение посадочной площадки (в градусах)	10Е	(1)
1.15	Ограничения на посадку на ВПП	5,7 тонн	(11)
1.16	Подразделения, базирующиеся на посадочной площадке	нет	-



2. ВРЕМЯ РАБОТЫ СЛУЖБ И СРЕДСТВ ПО ОБСЛУЖИВАНИЮ ПОСАДОЧНОЙ ПЛОЩАДКИ «Летний дворец»

№ п.п.	Наименования аэронавигационных данных (АНД)	Значение элемента АНД	Доказательная документация
1	2	3	4
2.1	Администрация посадочной площадки	ПН-ПТ: 0500-1400 (UTC) СБ, ВС, празд.: не работает	-
2.2	Аэропорт	-	-
2.3	Таможня и иммиграционная служба	-	-
2.4	Медицинская и санитарная служба	-	-
2.5	Бюро САИ по проведению инструктажа	-	-
2.6	Бюро информации ОВД	-	-
2.7	Метеорологическое бюро по проведению инструктажа	-	-
2.8	Служба воздушного движения (ОВД)	-	-
2.9	Служба заправки топливом	-	-
2.10	Служба оформления и обработки	-	-
2.11	Служба обеспечения безопасности	-	-
2.12	Служба противообледенительной обработки	-	-
2.13	Служба поискового и аварийно-спасательного обеспечения полетов	-	-
2.14	Служба обеспечения бортовым питанием	-	-
2.15	Медицинская служба	-	-
2.16	Аэродромная служба	-	-



3. ДАННЫЕ ПО ПЕРРОНАМ ПОСАДОЧНОЙ ПЛОЩАДКИ «Летний дворец»

№ п.п.	Наименования аэронавигационных данных (АНД)	Значение элемента АНД	Доказательная документация
Перроны на посадочной площадке отсутствуют.			
1	2	3	4
3.1	Наименование перрона	-	
3.1.1	Тип покрытия перрона	-	
3.1.2	Прочность покрытия перрона (PCN) ¹⁾	-	
3.1.3	Обозначение точки границы перрона	-	
3.1.4	Координаты точки границы перрона (широта, долгота в градусах, минутах, секундах)	-	

¹⁾ PCN – классификационное число покрытия ВПП.



**4. ДАННЫЕ ПО РУЛЕЖНЫМ ДОРОЖКАМ (РД)
ПОСАДОЧНОЙ ПЛОЩАДКИ «Летний дворец»**

№ п.п.	Наименования аэронавигационных данных (АНД)	Значение элемента АНД	Доказательная документация
Рулежные дорожки на посадочной площадке отсутствуют.			
1	2	3	4
4.1	РД:	-	-
4.1.1	Обозначение РД	-	-
4.1.2	Тип покрытия РД	-	-
4.1.3	Прочность покрытия РД (PCN)	-	-
4.1.4	Протяженность РД (м)	-	-
4.1.5	Ширина РД (м)	-	-
4.1.6	Маркировка РД	-	-
4.1.7	Истинный пеленг (азимут) РД (в градусах и сотых долях градуса)	-	-
4.1.8	Магнитный пеленг (азимут) РД (в градусах и сотых долях градуса)	-	-
4.2	РД:	-	-
...	...	-	-



**5. ДАННЫЕ ПО МЕСТАМ СТОЯНОК ВОЗДУШНЫХ СУДОВ
ПОСАДОЧНОЙ ПЛОЩАДКИ «Летний дворец»**

№ п.п.	Наименования аэронавигационных данных (АНД)	Значение элемента АНД	Доказательная документация
Стоянки ВС на посадочной площадке отсутствуют. Для стоянок используется место приземления посадочной площадки.			
1	2	3	4
5.1	Обозначение (№ стоянки)	-	-
5.1.1	Координаты местоположения точки установки переднего колеса (широта, долгота в градусах, минутах, секундах)	-	-
5.1.2	Прочность покрытия (PCN)	-	-
5.1.3	Тип покрытия	-	-
5.2	Обозначение (№ стоянки)	-	-
5.3.1	Координаты местоположения точки установки переднего колеса (широта, долгота в градусах, минутах, секундах)	-	-
5.3.2	Прочность покрытия (PCN)	-	-
5.3.3	Тип покрытия	-	-



6. ДАННЫЕ ПО МЕСТАМ ПРОВЕРОК ВЫСОТОМЕРОВ ПОСАДОЧНОЙ ПЛОЩАДКИ «Летний дворец»

№ п.п.	Наименования аэронавигационных данных (АНД)	Значение элемента АНД	Доказательная документация
Места проверок высотомеров на посадочной площадке отсутствуют.			
1	2	3	4
6.1	Местоположение	-	-
6.2	Превышение (абсолютная высота) (м)	-	-
6.3	Геодезическая высота ¹⁾ (м)	-	-

¹⁾ Геодезическая высота – высота, измеренная относительно поверхности эллипсоида.



**7. ДАННЫЕ ПО ПРЕПЯТСТВИЯМ ПОСАДОЧНОЙ ПЛОЩАДКИ
В РАДИУСЕ 5 КМ С ЦЕНТРОМ В КОНТРОЛЬНОЙ ТОЧКЕ
ПОСАДОЧНОЙ ПЛОЩАДКИ «Летний дворец»**

Идентификатор (№ п.п.) препятствия	Наименование препятствия	Широта препятствия (в градусах, минутах, секундах)	Долгота препятствия (в градусах, минутах, секундах)	Превышение (абсолютная высота) (м)	Геодезическая высота (м)	Вид / цвет маркировки	Доказательная документация
1	2	3	4	5	6	7	8
7.1 Препятствия в радиусе 5 км от КТА посадочной площадки							
200001	Фонарь освещения 1	59°51'58"	29°58'40"	22,5	-	нет	(1)
200002	Фонарь освещения 2	59°51'57"	29°58'39"	22,4	-	нет	
200003	Фонарь освещения 3	59°51'57"	29°58'38"	22,6	-	нет	
200004	Фонарь освещения 4	59°51'57"	29°58'36"	22,5	-	нет	
200005	Фонарь освещения 5	59°51'57"	29°58'35"	22,5	-	нет	
200006	Фонарь освещения 6	59°51'58"	29°58'34"	22,7	-	нет	
200007	Фонарь освещения 7	59°51'58"	29°58'33"	22,8	-	нет	
200008	Фонарь освещения 8	59°51'59"	29°58'32"	22,7	-	нет	
200009	Фонари двойные 1-1	59°51'57"	29°58'37"	18,6	-	нет	
200010	Фонари двойные 1-2	59°51'58"	29°58'35"	18,7	-	нет	
200011	Труба 1	59°52'00"	29°58'32"	31,7	-	нет	
200012	Антенна на здании 1	59°51'59"	29°58'35"	31,9	-	нет	
200013	Молниеотвод 1	59°52'00"	29°58'37"	33,5	-	нет	
200014	Молниеотвод 2	59°52'00"	29°58'36"	33,6	-	нет	
200015	Скульптура на здании	59°52'00"	29°58'38"	33,6	-	нет	
200016	Фонарь освещения 9	59°51'58"	29°58'37"	22,7	-	нет	
200017	Фонарь освещения 10	59°51'58"	29°58'38"	22,6	-	нет	
200018	Фонарь освещения 11	59°51'58"	29°58'39"	22,6	-	нет	
200019	Фонарь освещения 12	59°51'59"	29°58'39"	22,5	-	нет	
200020	Фонарь освещения 13	59°51'59"	29°58'40"	22,5	-	нет	
200021	Фонарь освещения 14	59°51'59"	29°58'41"	22,5	-	нет	
200022	Перила ступеней 1-1	59°51'57"	29°58'39"	15,5	-	нет	
200023	Перила ступеней 2-1	59°51'57"	29°58'39"	15,5	-	нет	
200024	Перила ступеней 1-2	59°51'57"	29°58'39"	16,3	-	нет	
200025	Перила ступеней 2-2	59°51'58"	29°58'40"	16,3	-	нет	
200026	Полоса деревьев 1-1	59°51'54"	29°58'44"	36,6	-	нет	
200027	Полоса деревьев 1-2	59°51'55"	29°58'45"	34,5	-	нет	
200028	Дерево 1	59°51'55"	29°58'48"	35,1	-	нет	
200029	Полоса деревьев 2-1	59°51'56"	29°58'43"	30,1	-	нет	
200030	Полоса деревьев 2-2	59°51'57"	29°58'42"	27,1	-	нет	
200031	Полоса деревьев 2-3	59°51'57"	29°58'43"	33,6	-	нет	
200032	Полоса деревьев 2-4	59°51'58"	29°58'44"	38,0	-	нет	
200033	Полоса деревьев 2-5	59°51'59"	29°58'43"	34,7	-	нет	
200034	Полоса деревьев 2-6	59°52'00"	29°58'41"	35,2	-	нет	
200035	Полоса деревьев 2-7	59°52'01"	29°58'40"	31,7	-	нет	
200036	Дерево 2	59°51'58"	29°58'42"	28,6	-	нет	
200037	Дерево 3	59°51'56"	29°58'37"	26,6	-	нет	
200038	Дерево 4	59°51'55"	29°58'38"	26,4	-	нет	
200039	Полоса деревьев 3-1	59°51'51"	29°58'44"	34,4	-	нет	
200040	Полоса деревьев 3-2	59°51'47"	29°58'41"	35,0	-	нет	
200041	Полоса деревьев 4-1	59°52'00"	29°58'20"	35,3	-	нет	
200042	Полоса деревьев 4-2	59°51'51"	29°58'15"	35,5	-	нет	
200043	Группа деревьев 1	59°51'50"	29°58'25"	34,3	-	нет	
200044	Группа деревьев 2	59°51'49"	29°58'28"	30,2	-	нет	
200045	Строительный кран 1	59°50'36"	30°00'22"	57,9	-	нет	
200046	Мачта связи 1	59°50'35"	29°59'50"	48,7	-	нет	
200047	Труба 2	59°50'49"	29°59'44"	56,4	-	нет	



200048	Здание 1	59°50'26"	30°00'21"	62,9	-	нет
200049	Труба 3	59°50'28"	30°00'13"	50,2	-	нет
200050	Строительный кран 2	59°50'47"	29°59'56"	75,3	-	нет
200051	Водонапорная башня	59°51'15"	29°57'06"	52,2	-	нет
200052	Антенна на здании 2	59°51'19"	29°57'03"	41,7	-	нет
200053	Молниеотвод 3 (на здании)	59°51'23"	29°56'55"	43,7	-	нет
200054	Опора ЛЭП 1	59°50'23"	29°56'46"	57,2	-	нет
200055	Опора ЛЭП 2	59°50'20"	29°56'45"	53,6	-	нет
200056	Труба 4	59°51'07"	29°57'28"	50,2	-	нет
200057	Мачта связи 2	59°51'35"	29°55'41"	66,4	-	нет
200058	Мачта связи 3	59°51'35"	29°55'41"	55,9	-	нет
200059	Труба 5	59°51'31"	29°55'57"	55,7	-	нет
200060	Опора ЛЭП 3	59°51'17"	29°56'10"	45,3	-	нет
200061	Опора ЛЭП 4	59°51'17"	29°56'26"	45,3	-	нет
200062	Опора ЛЭП 5	59°51'17"	29°56'40"	44,6	-	нет
200063	Труба 6	59°51'22"	29°56'42"	46,9	-	нет
200064	Опора ЛЭП 6	59°51'15"	29°56'54"	44,0	-	нет
200065	Антенна на здании 3	59°51'05"	30°01'35"	68,2	-	нет
200066	Здание 2	59°51'12"	30°00'25"	43,9	-	нет
200067	Полоса деревьев 5-1	59°51'12"	30°00'03"	34,4	-	нет
200068	Собор Петра и Павла	59°52'44"	29°54'45"	89,0	-	нет
200069	Труба 7	59°52'14"	29°54'48"	67,9	-	нет
200070	Труба 8	59°52'14"	29°54'47"	67,9	-	нет
200071	Мачта связи 4	59°52'13"	29°54'50"	67,9	-	нет
200072	Здание ж/д вокзала	59°51'51"	29°55'27"	57,0	-	нет
200073	Опора ЛЭП 7	59°51'29"	29°54'40"	60,3	-	нет
200074	Труба 9	59°51'26"	30°00'16"	46,4	-	нет
200075	Здание ВМИРЭ им. А.С.Попова	59°52'50"	29°53'56"	65,7	-	нет
200076	Шпиль здания с часами	59°52'57"	29°53'24"	67,7	-	нет
200077	Труба 10	59°52'45"	29°53'40"	64,9	-	нет
200078	Труба 11	59°52'49"	29°53'35"	66,4	-	нет
200079	Труба 12	59°51'21"	29°54'26"	57,0	-	нет
200080	Молниеотвод 4	59°51'19"	29°54'31"	57,2	-	нет
200081	Молниеотвод 5	59°51'17"	29°54'31"	57,3	-	нет
200082	Молниеотвод 6	59°51'17"	29°54'35"	57,0	-	нет
200083	Мачта связи 5	59°51'06"	30°01'54"	44,2	-	нет
200084	Антенна на здании 4	59°51'09"	30°01'38"	48,0	-	нет
200085	Константиновский дворец	59°51'14"	30°03'30"	50,8	-	нет
200086	Башня связи 1	59°51'18"	30°03'59"	53,6	-	красные огни
200087	Опора ЛЭП 8	59°50'12"	30°02'45"	66,5	-	нет
200088	Опора ЛЭП 9	59°50'08"	30°02'29"	66,0	-	нет
200089	Полоса деревьев 5-2	59°51'29"	29°58'06"	36,5	-	нет

(1)



8. МИНИМУМЫ ПОСАДОЧНОЙ ПЛОЩАДКИ «Летний дворец»

№ п.п.	Наименование элемента аэронавигационных данных (АНД)	Значение элемента АНД	Доказательная документация
<p>Полеты на посадочную площадку «Летний дворец» осуществляются по ПВП и минимумы посадочной площадки «Летний дворец» для полетов ВС по ПВП определяются Правилами визуальных полетов в соответствии со статьями 3.33, 3.33.1, 3.33.2, 3.112 ФАП «Подготовка и выполнение полетов в гражданской авиации Российской Федерации»;</p>			
1	2	3	4
8.1	Минимумы посадочной площадки для взлета		
8.1.1	Тип ВС	-	-
8.1.1.1	Ннго	-	-
8.1.1.2	Видимость с огнями ВПП день	-	-
8.1.1.3	Видимость с огнями ВПП ночь	-	-
8.1.1.4	Видимость без огней ВПП день	-	-
8.1.1.5	Видимость без огней ВПП ночь	-	-
8.2	Минимумы посадочной площадки для посадки	-	-
8.2.1	Тип ВС	-	-
8.2.1.1	РМС (ИЛС) Авт	-	-
8.2.1.2	РМС (ИЛС) Дир	-	-
8.2.1.3	РМС (ИЛС) ПСП	-	-
8.2.1.4	РСП/ОСП	-	-
8.2.1.5	РСП	-	-
8.2.1.6	ОСП	-	-
8.2.1.7	ОПРС	-	-
8.2.1.8	ОПРС обратного старта	-	-
8.2.1.9	ВЗП	-	-



**9. ФИЗИЧЕСКИЕ ХАРАКТЕРИСТИКИ ВПП
ПОСАДОЧНОЙ ПЛОЩАДКИ «Летний дворец»**

№ п.п.	Наименования аэронавигационных данных (АНД)	Значение элемента АНД	Доказатель ная документац ия
1	2	3	4
9.1	Обозначение ВПП (TLOF)	ПП 1	-
9.1.1	Класс ВПП	-	-
9.1.2	Длина ВПП (м)	-	-
9.1.3	Ширина ВПП (м)	-	-
9.1.4	Прочность искусственного покрытия ВПП (PCN)	-	-
9.1.5	Координаты порога ВПП ____ (широта, долгота в градусах, минутах, секундах)	-	-
9.1.6.	Абсолютная высота порога ВПП ____ (м)	-	-
9.1.7	Истинный азимут (пелен) ВПП ____ (в градусах)	-	-
9.1.8	Магнитный азимут (пелен) ВПП ____ (в градусах)	-	-
9.1.9	Тип посадочной площадки	На уровне поверхности	(1)
9.1.10	Координаты геометрического центра TLOF (широта, долгота в градусах, минутах, секундах)	59°51'57"N 029°58'40"E	(1)
9.1.11	Длина зоны приземления и отрыва TLOF (м)	16	(2)
9.1.12	Ширина зоны приземления и отрыва TLOF (м)	16	(2)
9.1.12	Уклон TLOF	-	-
9.1.13	Тип поверхности TLOF	Дерево	(2)
9.1.14	Несущая способность зоны TLOF (т.).	5,7	(11)
9.1.15	Тип зоны конечного этапа захода на посадку и взлета (FATO).	Необорудованная	(2)
9.1.16	Истинный пеленг	-	-
9.1.17	Длина FATO (м)	16	(2)
9.1.18	Ширина FATO (м).	16	(2)
9.1.19	Уклон FATO	-	-
9.1.20	Тип поверхности FATO	Дерево	(2)
9.1.21	Длина зоны безопасности (м)	3	(2)
9.1.22	Ширина зоны безопасности (м)	3	(2)
9.1.23	Тип поверхности зоны безопасности	Грунт	(2)
9.1.24	Длина полосы свободной от препятствий	-	-
9.1.25	Сектор свободный от препятствий	-	-



10. ОГНИ ПРИБЛИЖЕНИЯ И ОГНИ ПОСАДОЧНОЙ ПЛОЩАДКИ «Летний дворец»

№ п.п.	Наименования аэронавигационных данных (АНД)	Значение элемента АНД	Доказательная документация
Огни приближения и огни посадочной площадки не установлены.			
1	2	3	4
10.1	Обозначение ВПП	ПП1	
10.1.1	Тип системы огней приближения	-	
10.1.2	Протяженность системы огней приближения	-	-
10.1.3	Сила света системы огней приближения	-	-
10.1.4	Огни порога ВПП (входные)	-	-
10.1.5	Огни фланговых горизонтов зоны приземления	-	-
10.1.6	Система визуальной индикации глissады	-	-
10.1.7	Наклон глissады	-	-
10.1.8	Местоположение системы визуальной индикации глissады	-	-
10.1.9	Протяженность огней зоны приземления ВПП	-	-
10.1.10	Протяженность огней осевой линии ВПП	-	-
10.1.11	Сила света огней осевой линии ВПП	-	-
10.1.12	Интервалы установки огней осевой линии ВПП	-	-
10.1.13	Цвет огней осевой линии ВПП	-	-
10.1.14	Протяженность посадочных (боковых) огней ВПП (Огней периметра)	-	-
10.1.15	Интервалы установки посадочных (боковых) огней ВПП. (Огней периметра)	-	-
10.1.16	Сила света посадочных (боковых) огней ВПП. (Огней периметра)	-	-
10.1.17	Цвет посадочных (боковых) огней ВПП. (Огней периметра)	-	-
10.1.18	Цвет ограничительных огней ВПП	-	-
10.1.19	Огни фланговых горизонтов зоны торможения	-	-



11. ОРГАНИЗАЦИЯ ВЫПОЛНЕНИЯ ПОЛЕТОВ НА ПОСАДОЧНОЙ ПЛОЩАДКЕ «Летний дворец»

№ п.п.	Наименования аэронавигационных данных (АНД)	Значение элемента АНД	Доказательная документация
1	2	3	4
11.1.	Границы района посадочной площадки	У посадочной площадки своего района посадочной площадки нет. Посадочная площадка находится в границах района вертодрома «Стрельна»	(3)
11.1.1	Координаты точек боковых границ	-	-
11.1.2	Обозначение точки	-	-
11.1.3	Координаты точки (широта, долгота в градусах, минутах, секундах)	-	-
11.2	Нижняя граница (м)	-	-
11.3	Верхняя граница (м)	-	-
11.4	Класс воздушного пространства в районе посадочной площадки	C	(3)
11.4	Наименование маршрута (при наличии)	-	
11.4.1	Последовательность точек пути маршрута	-	
11.5	Высота перехода (м) (абсолютное значение)	915	(9), (10)
11.6	Высота перехода (м) (относительное значение)	(900)	
11.7	Дополнительная информация, необходимая для организации выполнения полетов на посадочной площадке.	Для выполнения полетов на/с посадочную площадку необходимо подавать план полетов в органы ЕС ОрВД и получить от них разрешение на ИВП. Прибытие, заход на посадку и вылет с посадочной площадки в R = 5 км выполнять на H ≤ 200 м AMSL.	



12. ЗАПРЕТНЫЕ ЗОНЫ, ЗОНЫ ОГРАНИЧЕНИЯ ПОЛЕТОВ, ПОСТОЯННЫЕ ОПАСНЫЕ ЗОНЫ, СПЕЦИАЛЬНЫЕ ЗОНЫ

№ п.п.	Наименования аэронавигационных данных (АНД)	Значение элемента АНД	Доказате льная докумен тация
1	2	3	4
В радиусе 5 км от контрольной точки посадочной площадки запретных зон, зон ограничения полетов, опасных зон и специальных зон нет.			
12.1	Наименование зоны		
12.1.1	Обозначение зоны		
12.1.2	Координаты боковых границ или центра зоны (широта, долгота в градусах, минутах и секундах)		
12.1.3	Верхняя граница		
12.1.4	Нижняя граница		
12.1.5	Время действия		
12.1.6	Примечание		



**13. ДАННЫЕ СРЕДСТВ СВЯЗИ
ПОСАДОЧНОЙ ПЛОЩАДКИ «Летний дворец»**

№ п.п.	Наименования аэронавигационных данных (АНД)	Значение элемента АНД	Доказательная документация
1	2	3	4
На посадочной площадке «Летний дворец» своих средств связи нет. На посадочной площадке осуществляется полетно-информационное обслуживание органами ОВД Санкт-Петербургского МДП.			
13.1	Обозначение службы	Санкт-Петербургский МДП	(3)
13.1.1	Позывной	Петербург-район	
13.1.2	Частота Mhz	126,0	
13.1.3	Часы работы (UTC) ¹⁾	По регламенту работы Санкт-Петербургского МДП	
13.1.4	Примечание	Осуществляется полетно-информационное обслуживание.	

¹⁾ UTC – всемирное координированное время.



**14. РАДИОНАВИГАЦИОННЫЕ СРЕДСТВА И СРЕДСТВА ПОСАДКИ
ПОСАДОЧНОЙ ПЛОЩАДКИ «Летний дворец»**

№ п.п.	Наименования аэронавигационных данных (АНД)	Значение элемента АНД	Доказательная документация
РНС и средства посадки на посадочной площадке отсутствуют.			
1	2	3	4
14.1	Тип и категория средства	-	-
14.1.1	Магнитное склонение антенны	-	-
14.1.2	Позывной	-	-
14.1.3	Частота	-	-
14.1.4	Магнитное склонение станции	-	-
14.1.5	Координаты места установки антенны (широта, долгота в градусах, минутах, секундах и сотых долях секунды)	-	-
14.1.6	Часы работы (UTC)	-	-
14.1.7	Примечание	-	-



15. ПЕРЕЧЕНЬ КАРТ (СХЕМ) ПОСАДОЧНОЙ ПЛОЩАДКИ

1. Карта посадочной площадки (кроки).
2. Карта наземного движения (огни и знаки руления).
3. Карты препятствий в R=5 км от контрольной точки посадочной площадки.
4. Карта маршрутов вылета и прибытия.
5. Карта захода на посадку по приборам.
6. Карта захода на посадку по ПВП.
7. Схема концентрации и перелета птиц в окрестностях посадочной площадки.
8. Схема расположения радиотехнического и метеорологического оборудования на посадочной площадке.
9. Схема продольного профиля оси ВПП посадочной площадки.
10. Схема выполнения маневра для внеочередного захода на посадку или ухода на запасной аэродром.



16. ПЕРЕЧЕНЬ ДОКАЗАТЕЛЬНОЙ ДОКУМЕНТАЦИИ

1. Технический отчет о выполнении геодезических работ по съемке высотных препятствий, утв. 03.06.2011г..
2. Акт обследования посадочной площадки «Летний дворец» на соответствие требованиям НГЭА и ФАП «Требования к посадочным площадкам, расположенным на участке земли или акватории», утвержденными приказом Минтранса от 04.03.2011 г. №69.
3. Приказ Минтранса России №199 от 15.09.2010 года «Об утверждении границ зон и районов ЕС ОрВД РФ, границ районов аэродромов, аэроузлов, вертодромов, границ классов воздушного пространства».
4. Приказ Минтранса России №203 от 24.09.2010 года «Об установлении постоянных опасных зон».
5. Приказ Минтранса России №204 от 24.09.2010 года «Об установлении запретных зон».
6. Приказ Минтранса России №200 от 15.09.2010 года «Об утверждении маршрутов обслуживания воздушного движения Российской Федерации.».
7. Приказ Минтранса России №212 от 07.10.2010 года «Об установлении зон ограничения полетов».
8. Топокарта изд. Ген.штаба , масштаб 1:500000, 1989 года выпуска.
9. Инструкция по производству полетов в районе аэродрома «Пулково»
10. Инструкция по производству полетов в районе вертодрома «Стрельна»
11. Таблица соответствия прочности и состояние поверхности элементов посадочной площадки «Летний дворец» требованиям НГЭА.



2. ПРИЛОЖЕНИЯ



САНКТ-ПЕТЕРБУРГ, РОССИЯ ЛЕТНИЙ ДВОРЕЦ

Карта
посадочной площадки

Петербург-район - 126,0
Пулково-вышка - 118,1 (118,7) - по запросу

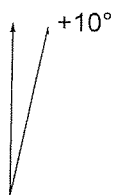
Нпп 14.5 м





Карта
наземного движения
(огни и знаки руления)

САНКТ-ПЕТЕРБУРГ, РОССИЯ
ЛЕТНИЙ ДВОРЕЦ

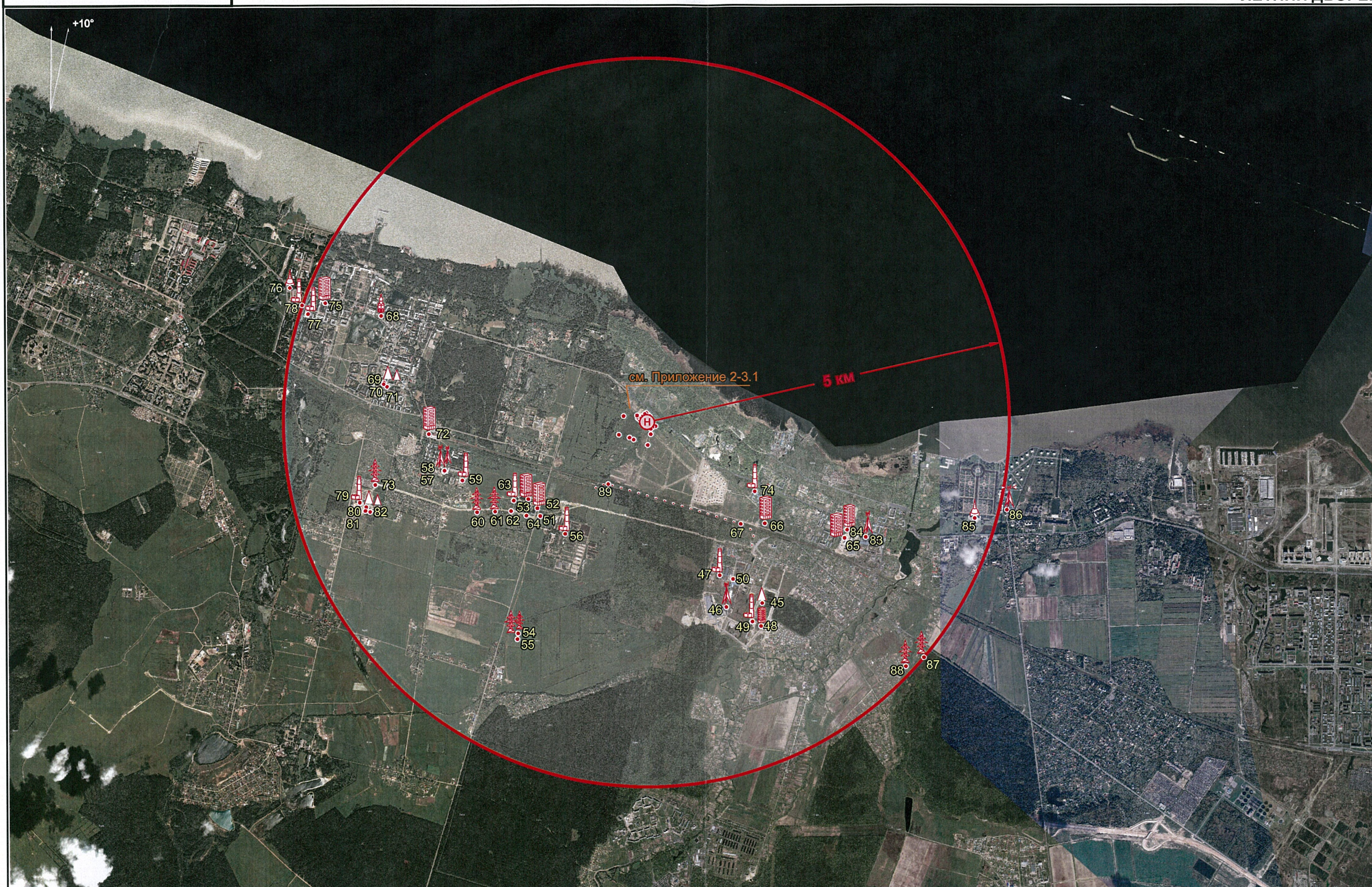


На посадочной площадке
МС и РД отсутствуют, огни и знаки руления
не установлены



Карта препятствий
в радиусе 5 км от контрольной
точки посадочной площадки

САНКТ-ПЕТЕРБУРГ, РОССИЯ
ЛЕТНИЙ ДВОРЕЦ



4



Карта препятствий
в радиусе 5 км от контрольной
точки посадочной площадки

САНКТ-ПЕТЕРБУРГ, РОССИЯ
ЛЕТНИЙ ДВОРЕЦ





САНКТ-ПЕТЕРБУРГ, РОССИЯ ЛЕТНИЙ ДВОРЕЦ

Карта
маршрутов вылета и прибытия

Петербург-район 126.0

Пулково - высота 118,1 (118,7) по запросу Наэр 14.5

Высоты - метры; Расстояния - км; Координаты - ПЗ-90.02

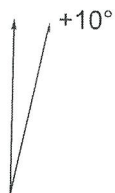




Карта
захода на посадку по приборам

САНКТ-ПЕТЕРБУРГ, РОССИЯ
ЛЕТНИЙ ДВОРЕЦ

Высоты - метры; Расстояния - км; Координаты - ПЗ-90.02



Схемы
захода на посадку по приборам не разрабатывались



САНКТ-ПЕТЕРБУРГ, РОССИЯ ЛЕТНИЙ ДВОРЕЦ

Карта
захода на посадку по ПВП

Петербург-район 126.0

Пулково-вышка - 118,1 (118,7) по запросу Нпп 14.5 м

Высоты - метры; Расстояния - км; Координаты - ПЗ-90.02





Схема
концентрации и перелета птиц
в окрестностях посадочной площадки

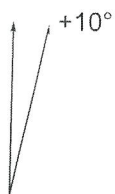
САНКТ-ПЕТЕРБУРГ, РОССИЯ
ЛЕТНИЙ ДВОРЕЦ

Наблюдения за концентрацией
и перелетом птиц в окрестностях посадочной площадки
не производились.



Схема
размещения радиотехнического
и метеорологического оборудования

САНКТ-ПЕТЕРБУРГ, РОССИЯ
ЛЕТНИЙ ДВОРЕЦ



На посадочной площадке
радиотехническое и метеорологическое оборудование
не установлено



Схема
продольного профиля оси ВПП
посадочной площадки

САНКТ-ПЕТЕРБУРГ, РОССИЯ
ЛЕТНИЙ ДВОРЕЦ

Высоты - метры; Расстояния - км; Координаты - ПЗ-90.02

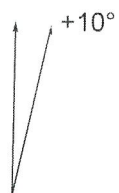
Съемка
продольного профиля оси ВПП
посадочной площадки
не производилась



**Схема
выполнения маневра для
внеочередного захода на посадку
или ухода на запасной аэродром**

**САНКТ-ПЕТЕРБУРГ, РОССИЯ
ЛЕТНИЙ ДВОРЕЦ**

Высоты - метры; Расстояния - км; Координаты - ПЗ-90.02



**Схема не разработана
ввиду отсутствия зон ожидания в районе
посадочной площадки**



3.1. СПРАВОЧНАЯ ИНФОРМАЦИЯ



РЕГИСТРАЦИЯ СВЕРОК (ПРОВЕРОК) АНПП

[illegible]

